

FORMATIONS PREPARATOIRES

« Préparation aux oraux et/ou tests psychotechniques des concours aide-soignant(e) auxiliaire de puériculture, infirmier(e), ATSEM, moniteur éducateur, éducateur spécialisé »

Lieu de formation en entreprise ou

;
Lycée privé du Guiers Val d'Ainan
38480 Pont de Beauvoisin
Contact : Mylène Roux :
Par tél : 04 76 37 21 20

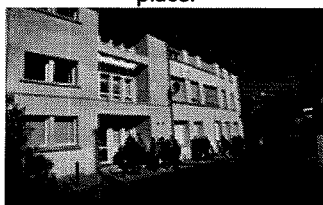
Prérequis :

Un entretien préalable :

Une évaluation initiale des motivations permettra de définir le parcours de formation et/ou de la nécessité d'une remise à niveau en français et/ou mathématiques.

DEBUT FORMATION :
Septembre 2019

Possibilité de restauration sur place.



Effectif :
14 minimum

Pas de matériel nécessaire pour la formation.

Conditions de réussite :
La motivation, l'assiduité en cours et l'investissement.

Equipe pédagogique expérimentée : expériences significatives dans les enseignements des savoirs de base.

Objectifs visés :

- ▶ Réussir le concours d'entrée en institut de formation
- ▶ Acquérir une culture générale du secteur sanitaire et social nécessaire du concours d'entrée
- ▶ Développer ses qualités d'expression et d'argumentation et se préparer à l'épreuve orale d'admission
- ▶ Evaluer en continu son niveau d'apprentissage, être accompagné

Conditions d'inscription :

- ▶ 17 ans au minimum au 31 décembre de l'année des épreuves d'admission.
- ▶ Accord de prise en charge de la préparation par l'employeur, le particulier ou autres organismes.

Durée et rythme de la formation :

La formation en centre est répartie :

- 1 jour par semaine d'octobre 2019 à février 2020
- 1 semaine complète courant d'année

Il s'agit d'une formation intensive. Elle doit s'accompagner d'un travail important chez soi en autonomie.

Méthodes pédagogiques

Une pédagogie personnalisée et dynamique : travail en collectif, sous-groupe ou individuel basé sur des fiches de révisions, revue de presse, échanges et débats.

Dossiers d'exercices à traiter en ateliers et corrigés, des épreuves blanches écrites et orales. possibilité de simulations d'oraux filmés.

PROGRAMME DE FORMATION

TRONC COMMUN

Module 1 : Projets, Motivations :

Mieux se connaître, prendre conscience de ses atouts, définir clairement un projet et mettre en évidence les éléments de motivation.

Module 2 : Les métiers, la formation :

Travail sur les représentations du métier : missions et tâches, cadre d'intervention, éthique professionnelle et responsabilités.

Module 3 : Méthodologie :

Méthodologie des épreuves écrites et orales

Repérer les mots clé, concevoir un plan.

Défendre un point de vue, argumenter et illustrer.

Module 4 : Préparation à l'oral :

Paramètres de l'oral, gestion du temps, savoir se valoriser et répondre aux questions du jury.

Entraînements sur des oraux blancs et des sujets d'actualités.

Module 5 : Culture Générale Sanitaire et Sociale

- Les différents publics : personnes âgées, adultes, enfants,...
- Thèmes d'actualité à dominante sanitaire : la santé et maladie à incidences sociales, prévention et hygiène de vie, Bioéthique, fin de vie, dons d'organes et déontologie
- Thèmes d'actualité à dominante sociale : travail, loisirs, chômage et pauvreté, délinquance, les médias et nouvelles technologies...

OPTIONS au choix

Suivant le concours préparé, les conditions de dispense, votre niveau

Atelier 1 : tests psychotechniques

Tests de logique, d'attention, d'organisation, résolution de problèmes.

Tarif particuliers :

- 6 mercredis de septembre à décembre soit 42h : 420€
 - 1 semaine fin octobre soit 35h : 350€
 - **Total pour les 77 heures : 770 euros**

Tarif entreprise :

Sur demande

Espace formation Continue et Aparentissage

www.lyceeduguiers.fr

Lycée Privé du Guiers Val d'Ainan

6 place du marché - 38480 Le Pont de Beauvoisin

Tel : 04.76.37.21.20 / Email : pont-de-beauvoisin@cneap.fr